

2020

PRODUCT CATALOG

產品型錄

月曆. 桌曆. 農民曆

Calendar

Desktop calendar

Lunar calendar



財政部印刷廠
Printing Plant, Ministry of Finance

2020 年臺灣水果月曆

編號：A201



數量	價格 (每本)
30 本以下	150 元
31~100 本	120 元
101~500 本	100 元
501~1000 本	90 元
1001 本以上	請來電洽詢

月曆規格：對開 x 13 張
月曆尺寸：52x75cm
月曆紙質：120g 特級銅版紙
廣告範圍：50x5cm
裝訂方式：鐵條裝、環保裝訂、線圈裝
包裝方式：PP 袋

臺灣之美

編號：A203



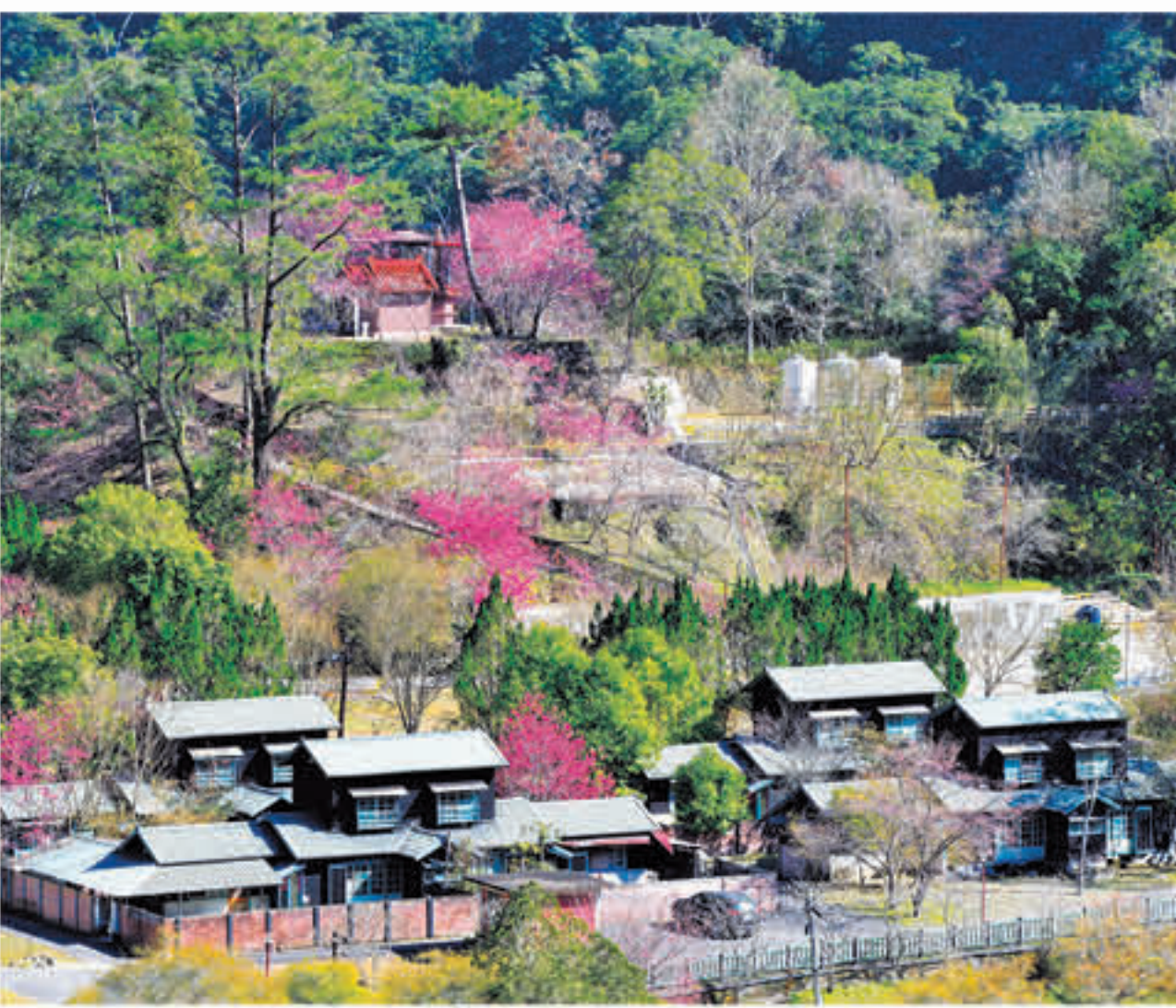
廣告範圍 50x5CM



廣告範圍 50x5CM

數量	價格 (每本)
30 本以下	150 元
31~100 本	120 元
101~500 本	100 元
501~1000 本	90 元
1001 本以上	請來電洽詢

月曆規格：對開 x13 張
月曆尺寸：52x75cm
月曆紙質：120g 特級銅版紙
廣告範圍：50x5cm
裝訂方式：鐵條裝、環保裝訂、線圈裝
包裝方式：PP 袋



臺灣之美

編號：A601

◆月曆規格：6 開 x13 張

◆廣告範圍：30x6.5cm

◆月曆尺寸：37.5x34.3cm

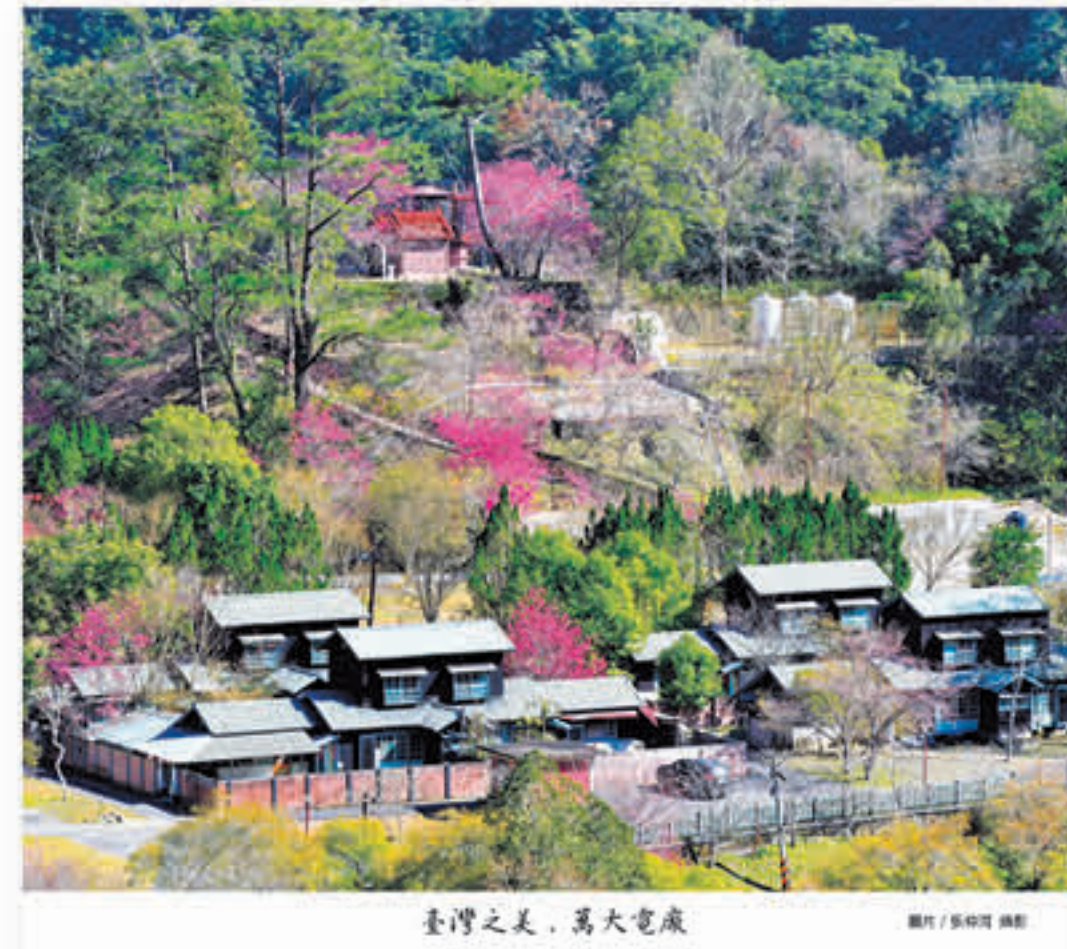
◆裝訂方式：線圈加塑膠膠片及銅釦

◆月曆紙質：120g 特級銅版紙

100 本以下每本 120 元

最低訂購量 100 本

大量訂購請來電洽詢



臺灣之美，萬大電廠

圖片 / 張仲河 攝影



臺灣之美，烏松高梅園

圖片 / 張仲河 攝影



臺灣之美，中社花海

圖片 / 張仲河 攝影



臺灣之美，日月潭

圖片 / 張仲河 攝影



臺灣之美，明池

圖片 / 張仲河 攝影



臺灣之美，清境農場

圖片 / 張仲河 攝影



臺灣之美，鯉魚潭

圖片 / 張仲河 攝影



臺灣之美，六十石山

圖片 / 張仲河 攝影



臺灣之美，白米甕砲台

圖片 / 張仲河 攝影



臺灣之美，外澳海灘

圖片 / 張仲河 攝影



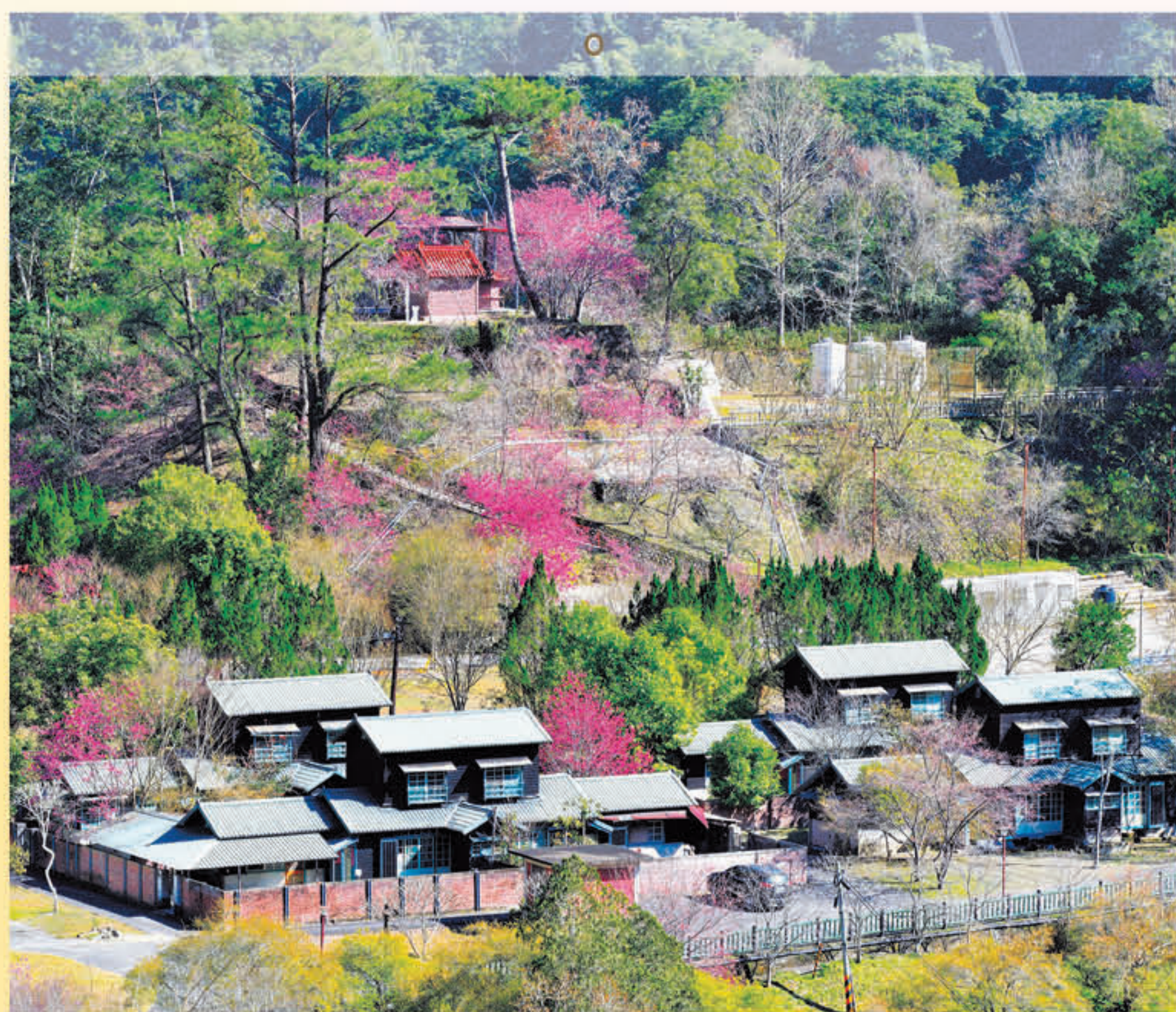
臺灣之美，白陽山

圖片 / 張仲河 攝影



臺灣之美，瑞光金溪

圖片 / 張仲河 攝影



臺灣之美，萬大電廠

圖片 / 張仲河 攝影

2月 February						
日	一	二	三	四	五	六
2	3	4	5	6	7	8
9	10	11	12	13	14	15
16	17	18	19	20	21	22
23	24	25	26	27	28	29
2020 歲次庚子年 生肖鼠						
1 January 一月						
3月 March						
日	一	二	三	四	五	六
1	2	3	4	5	6	7
8	9	10	11	12	13	14
15	16	17	18	19	20	21
22	23	24	25	26	27	28
29	30	31				

星期日 SUN	星期一 MON	星期二 TUE	星期三 WED	星期四 THU	星期五 FRI	星期六 SAT
			1 初七 / 元旦	2 初八	3 初九	4 初十
5 十一	6 小寒	7 十三	8 十四	9 十五	10 十六	11 十七
12 十八	13 十九	14 二十	15 廿一	16 廿二	17 廿三	18 廿四
19 廿五	20 大寒	21 廿七	22 廿八	23 廿九	24 三十 / 除夕	25 一月小 / 春節
26 初二	27 初三	28 初四	29 初五	30 初六	31 初七	

廣告範圍 30x6.5cm

2020 年臺灣水果月曆

編號：A602

- ◆月曆規格：6 開 x13 張
- ◆月曆尺寸：37.5x34.3cm
- ◆月曆紙質：120g 特級銅版紙
- ◆廣告範圍：30x6.5cm
- ◆裝訂方式：線圈加塑膠膠片及銅釦

100 本以下每本 120 元
最低訂購量 100 本
大量訂購請來電洽詢



2月 February

2020

歲次庚子年 生肖鼠

1

January 一月

3月 March

星期日 SUN	星期一 MON	星期二 TUE	星期三 WED	星期四 THU	星期五 FRI	星期六 SAT
			1 初七 / 元旦	2 初八	3 初九	4 初十
5 十一	6 小寒	7 十三	8 十四	9 十五	10 十六	11 十七
12 十八	13 十九	14 二十	15 廿一	16 廿二	17 廿三	18 廿四
19 廿五	20 大寒	21 廿七	22 廿八	23 廿九	24 三十 / 除夕	25 一月小 / 春節
26 初二	27 初三	28 初四	29 初五	30 初六	31 初七	

廣告範圍 30x6.5cm

鼠來寶好果年桌曆

編號：C161

桌曆
G16K



01 January 2020						
日 / Sun	一 / Mon	二 / Tue	三 / Wed	四 / Thu	五 / Fri	六 / Sat
			1 初七 元旦	2 初八	3 初九	4 初十
5 十一	6 小寒	7 十三	8 十四	9 十五	10 十六	11 十七
12 十八	13 十九	14 二十	15 廿一	16 廿二	17 廿三	18 廿四
19 廿五	20 大寒	21 廿七	22 廿八	23 廿九	24 三十 除夕	25 一月 春節
26 初二	27 初三	28 初四	29 初五	30 初六	31 初七	

100 本以下每本 90 元

最低訂購量 100 本

大量訂購請來電洽詢

◆廣告範圍：12x1.2cm

◆包裝方式：PP 袋

◆桌曆規格：菊 16 開 x13 張

◆桌曆尺寸：15x21cm

◆桌曆紙質：250g 雪面銅版紙



臺灣之美

編號：C162

100 本以下每本 90 元

最低訂購量 100 本

大量訂購請來電洽詢

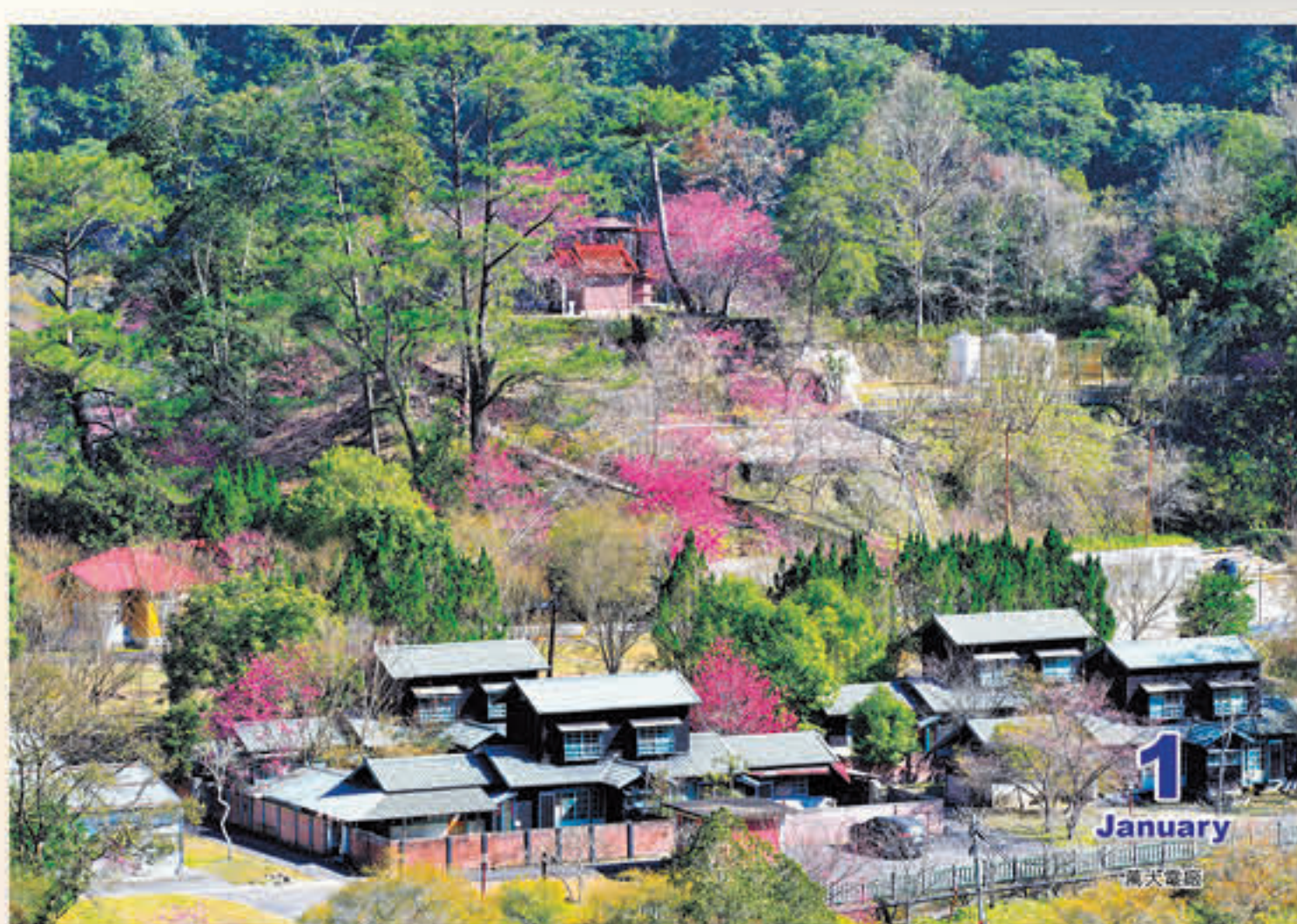
◆廣告範圍：18x2cm

◆包裝方式：PP 袋

◆桌曆規格：菊 16 開 x13 張

◆桌曆尺寸：21x14.8cm

◆桌曆紙質：250g 雪面銅版紙



2020 大本農民曆

編號：E161(16 開)

2020
農民曆

- ◆農民曆規格：16 開 x64 頁
- ◆紙質：內頁 60g 道林紙
封面 200g 銅西卡紙

- ◆廣告範圍：封面 (15x2.5cm)
- ◆裝訂方式：膠裝
- ◆封面上亮光

- ◆售價：
500 本至 1000 本，每本 30 元。
最低訂購量為 500 本。
大量訂購請來電洽詢。



封面及封底

- 內頁的內容：
- ◎農民曆
 - ◎解註語術日擇
 - ◎各生肖每月運勢
 - ◎太歲星君符
 - ◎歲君值年早見表
 - ◎生肖 109 年運勢
 - ◎全年拜土地公良辰吉時
 - ◎犯太歲、沖太歲

封面之處可加上公司名稱 (15x2.5cm)

<p>(斗指丑為大寒，時大寒漸寒，故名大寒也。)</p> <table border="1"> <tr> <td>31</td><td>30</td><td>29</td><td>28</td><td>27</td><td>26</td><td>25</td><td>24</td><td>23</td><td>22</td><td>21</td><td>20</td> </tr> <tr> <td>壬子</td><td>癸丑</td><td>甲寅</td><td>乙卯</td><td>丙辰</td><td>丁巳</td><td>戊午</td><td>己未</td><td>庚申</td><td>辛酉</td><td>壬戌</td><td>癸亥</td> </tr> <tr> <td>初七</td><td>初六</td><td>初五</td><td>初四</td><td>初三</td><td>初二</td><td>初一</td><td>三十</td><td>廿九</td><td>廿八</td><td>廿七</td><td>廿六</td> </tr> <tr> <td>庚子</td><td>辛丑</td><td>壬寅</td><td>癸卯</td><td>甲辰</td><td>乙巳</td><td>丙午</td><td>丁未</td><td>戊申</td><td>己酉</td><td>庚戌</td><td>辛亥</td> </tr> </table> <p>寒大</p>												31	30	29	28	27	26	25	24	23	22	21	20	壬子	癸丑	甲寅	乙卯	丙辰	丁巳	戊午	己未	庚申	辛酉	壬戌	癸亥	初七	初六	初五	初四	初三	初二	初一	三十	廿九	廿八	廿七	廿六	庚子	辛丑	壬寅	癸卯	甲辰	乙巳	丙午	丁未	戊申	己酉	庚戌	辛亥
31	30	29	28	27	26	25	24	23	22	21	20																																																
壬子	癸丑	甲寅	乙卯	丙辰	丁巳	戊午	己未	庚申	辛酉	壬戌	癸亥																																																
初七	初六	初五	初四	初三	初二	初一	三十	廿九	廿八	廿七	廿六																																																
庚子	辛丑	壬寅	癸卯	甲辰	乙巳	丙午	丁未	戊申	己酉	庚戌	辛亥																																																
<p>(斗指子為小寒，時天氣漸寒，尚未大冷，故名小寒也。)</p> <table border="1"> <tr> <td>15</td><td>14</td><td>13</td><td>12</td><td>11</td><td>10</td><td>9</td><td>8</td><td>7</td><td>6</td><td>5</td><td>4</td> </tr> <tr> <td>壬子</td><td>癸丑</td><td>甲寅</td><td>乙卯</td><td>丙辰</td><td>丁巳</td><td>戊午</td><td>己未</td><td>庚申</td><td>辛酉</td><td>壬戌</td><td>癸亥</td> </tr> <tr> <td>廿二</td><td>廿一</td><td>二十</td><td>十九</td><td>十八</td><td>十七</td><td>十六</td><td>十五</td><td>十四</td><td>十三</td><td>十二</td><td>十一</td> </tr> <tr> <td>庚子</td><td>辛丑</td><td>壬寅</td><td>癸卯</td><td>甲辰</td><td>乙巳</td><td>丙午</td><td>丁未</td><td>戊申</td><td>己酉</td><td>庚戌</td><td>辛亥</td> </tr> </table> <p>寒小</p>												15	14	13	12	11	10	9	8	7	6	5	4	壬子	癸丑	甲寅	乙卯	丙辰	丁巳	戊午	己未	庚申	辛酉	壬戌	癸亥	廿二	廿一	二十	十九	十八	十七	十六	十五	十四	十三	十二	十一	庚子	辛丑	壬寅	癸卯	甲辰	乙巳	丙午	丁未	戊申	己酉	庚戌	辛亥
15	14	13	12	11	10	9	8	7	6	5	4																																																
壬子	癸丑	甲寅	乙卯	丙辰	丁巳	戊午	己未	庚申	辛酉	壬戌	癸亥																																																
廿二	廿一	二十	十九	十八	十七	十六	十五	十四	十三	十二	十一																																																
庚子	辛丑	壬寅	癸卯	甲辰	乙巳	丙午	丁未	戊申	己酉	庚戌	辛亥																																																

農民曆

<p>吉○ 平○ 凶● 勢運年今。準為字八命本以勢運察實，考參供主為曆農以肖生本</p> <table border="1"> <tr> <td>十月</td><td>九月</td><td>八月</td><td>七月</td><td>六月</td><td>五月</td><td>四月</td><td>三月</td><td>二月</td><td>正月</td><td>十二月</td><td>十一月</td> </tr> <tr> <td>壬子</td><td>癸丑</td><td>甲寅</td><td>乙卯</td><td>丙辰</td><td>丁巳</td><td>戊午</td><td>己未</td><td>庚申</td><td>辛酉</td><td>壬戌</td><td>癸亥</td> </tr> <tr> <td>初七</td><td>初六</td><td>初五</td><td>初四</td><td>初三</td><td>初二</td><td>初一</td><td>三十</td><td>廿九</td><td>廿八</td><td>廿七</td><td>廿六</td> </tr> <tr> <td>庚子</td><td>辛丑</td><td>壬寅</td><td>癸卯</td><td>甲辰</td><td>乙巳</td><td>丙午</td><td>丁未</td><td>戊申</td><td>己酉</td><td>庚戌</td><td>辛亥</td> </tr> </table> <p>牛</p>												十月	九月	八月	七月	六月	五月	四月	三月	二月	正月	十二月	十一月	壬子	癸丑	甲寅	乙卯	丙辰	丁巳	戊午	己未	庚申	辛酉	壬戌	癸亥	初七	初六	初五	初四	初三	初二	初一	三十	廿九	廿八	廿七	廿六	庚子	辛丑	壬寅	癸卯	甲辰	乙巳	丙午	丁未	戊申	己酉	庚戌	辛亥
十月	九月	八月	七月	六月	五月	四月	三月	二月	正月	十二月	十一月																																																
壬子	癸丑	甲寅	乙卯	丙辰	丁巳	戊午	己未	庚申	辛酉	壬戌	癸亥																																																
初七	初六	初五	初四	初三	初二	初一	三十	廿九	廿八	廿七	廿六																																																
庚子	辛丑	壬寅	癸卯	甲辰	乙巳	丙午	丁未	戊申	己酉	庚戌	辛亥																																																
<p>吉○ 平○ 凶● 勢運年今。準為字八命本以勢運察實，考參供主為曆農以肖生本</p> <table border="1"> <tr> <td>十月</td><td>九月</td><td>八月</td><td>七月</td><td>六月</td><td>五月</td><td>四月</td><td>三月</td><td>二月</td><td>正月</td><td>十二月</td><td>十一月</td> </tr> <tr> <td>壬子</td><td>癸丑</td><td>甲寅</td><td>乙卯</td><td>丙辰</td><td>丁巳</td><td>戊午</td><td>己未</td><td>庚申</td><td>辛酉</td><td>壬戌</td><td>癸亥</td> </tr> <tr> <td>初七</td><td>初六</td><td>初五</td><td>初四</td><td>初三</td><td>初二</td><td>初一</td><td>三十</td><td>廿九</td><td>廿八</td><td>廿七</td><td>廿六</td> </tr> <tr> <td>庚子</td><td>辛丑</td><td>壬寅</td><td>癸卯</td><td>甲辰</td><td>乙巳</td><td>丙午</td><td>丁未</td><td>戊申</td><td>己酉</td><td>庚戌</td><td>辛亥</td> </tr> </table> <p>鼠</p>												十月	九月	八月	七月	六月	五月	四月	三月	二月	正月	十二月	十一月	壬子	癸丑	甲寅	乙卯	丙辰	丁巳	戊午	己未	庚申	辛酉	壬戌	癸亥	初七	初六	初五	初四	初三	初二	初一	三十	廿九	廿八	廿七	廿六	庚子	辛丑	壬寅	癸卯	甲辰	乙巳	丙午	丁未	戊申	己酉	庚戌	辛亥
十月	九月	八月	七月	六月	五月	四月	三月	二月	正月	十二月	十一月																																																
壬子	癸丑	甲寅	乙卯	丙辰	丁巳	戊午	己未	庚申	辛酉	壬戌	癸亥																																																
初七	初六	初五	初四	初三	初二	初一	三十	廿九	廿八	廿七	廿六																																																
庚子	辛丑	壬寅	癸卯	甲辰	乙巳	丙午	丁未	戊申	己酉	庚戌	辛亥																																																

各生肖月份運勢

各生肖 109 年運勢

<p>吉○ 平○ 凶● 勢運年今。準為字八命本以勢運察實，考參供主為曆農以肖生本</p> <table border="1"> <tr> <td>十月</td><td>九月</td><td>八月</td><td>七月</td><td>六月</td><td>五月</td><td>四月</td><td>三月</td><td>二月</td><td>正月</td><td>十二月</td><td>十一月</td> </tr> <tr> <td>壬子</td><td>癸丑</td><td>甲寅</td><td>乙卯</td><td>丙辰</td><td>丁巳</td><td>戊午</td><td>己未</td><td>庚申</td><td>辛酉</td><td>壬戌</td><td>癸亥</td> </tr> <tr> <td>初七</td><td>初六</td><td>初五</td><td>初四</td><td>初三</td><td>初二</td><td>初一</td><td>三十</td><td>廿九</td><td>廿八</td><td>廿七</td><td>廿六</td> </tr> <tr> <td>庚子</td><td>辛丑</td><td>壬寅</td><td>癸卯</td><td>甲辰</td><td>乙巳</td><td>丙午</td><td>丁未</td><td>戊申</td><td>己酉</td><td>庚戌</td><td>辛亥</td> </tr> </table> <p>牛</p>												十月	九月	八月	七月	六月	五月	四月	三月	二月	正月	十二月	十一月	壬子	癸丑	甲寅	乙卯	丙辰	丁巳	戊午	己未	庚申	辛酉	壬戌	癸亥	初七	初六	初五	初四	初三	初二	初一	三十	廿九	廿八	廿七	廿六	庚子	辛丑	壬寅	癸卯	甲辰	乙巳	丙午	丁未	戊申	己酉	庚戌	辛亥
十月	九月	八月	七月	六月	五月	四月	三月	二月	正月	十二月	十一月																																																
壬子	癸丑	甲寅	乙卯	丙辰	丁巳	戊午	己未	庚申	辛酉	壬戌	癸亥																																																
初七	初六	初五	初四	初三	初二	初一	三十	廿九	廿八	廿七	廿六																																																
庚子	辛丑	壬寅	癸卯	甲辰	乙巳	丙午	丁未	戊申	己酉	庚戌	辛亥																																																
<p>吉○ 平○ 凶● 勢運年今。準為字八命本以勢運察實，考參供主為曆農以肖生本</p> <table border="1"> <tr> <td>十月</td><td>九月</td><td>八月</td><td>七月</td><td>六月</td><td>五月</td><td>四月</td><td>三月</td><td>二月</td><td>正月</td><td>十二月</td><td>十一月</td> </tr> <tr> <td>壬子</td><td>癸丑</td><td>甲寅</td><td>乙卯</td><td>丙辰</td><td>丁巳</td><td>戊午</td><td>己未</td><td>庚申</td><td>辛酉</td><td>壬戌</td><td>癸亥</td> </tr> <tr> <td>初七</td><td>初六</td><td>初五</td><td>初四</td><td>初三</td><td>初二</td><td>初一</td><td>三十</td><td>廿九</td><td>廿八</td><td>廿七</td><td>廿六</td> </tr> <tr> <td>庚子</td><td>辛丑</td><td>壬寅</td><td>癸卯</td><td>甲辰</td><td>乙巳</td><td>丙午</td><td>丁未</td><td>戊申</td><td>己酉</td><td>庚戌</td><td>辛亥</td> </tr> </table> <p>鼠</p>												十月	九月	八月	七月	六月	五月	四月	三月	二月	正月	十二月	十一月	壬子	癸丑	甲寅	乙卯	丙辰	丁巳	戊午	己未	庚申	辛酉	壬戌	癸亥	初七	初六	初五	初四	初三	初二	初一	三十	廿九	廿八	廿七	廿六	庚子	辛丑	壬寅	癸卯	甲辰	乙巳	丙午	丁未	戊申	己酉	庚戌	辛亥
十月	九月	八月	七月	六月	五月	四月	三月	二月	正月	十二月	十一月																																																
壬子	癸丑	甲寅	乙卯	丙辰	丁巳	戊午	己未	庚申	辛酉	壬戌	癸亥																																																
初七	初六	初五	初四	初三	初二	初一	三十	廿九	廿八	廿七	廿六																																																
庚子	辛丑	壬寅	癸卯	甲辰	乙巳	丙午	丁未	戊申	己酉	庚戌	辛亥																																																

犯太歲、沖太歲

訂 購 辦 法

1. 訂購方式：

聯絡地址：臺中市大里區中興路一段 288 號

TEL：04-24953126 分機 217 營業員江家慧

04-24953126 分機 214 營業員張芳菊

E-mail：vicky0501@ppmof.gov.tw 營業員江家慧

fangjiu@ppmof.gov.tw 營業員張芳菊

FAX：04-24969810

匯款帳戶：銀行代號004，帳號037001090945 戶名：財政部印刷廠

2. 量身訂製：

公司行號訂購 3000 本以上，可依需求挑選臺灣水果圖，為企業量身設計月曆。

3. 注意事項：

(1) 公司機關於月曆、桌曆加印廣告套印，最少訂購量 100 本，套印單色不加價，每加一色印刷加收 1000 元，彩色加收 3000 元。

(2) 運送地點以一處為主，如需增加運送地點，需另酌收運費。

(3) 外島地區以郵局包裹方式寄送，每件包裹為 20 公斤(約25本)。